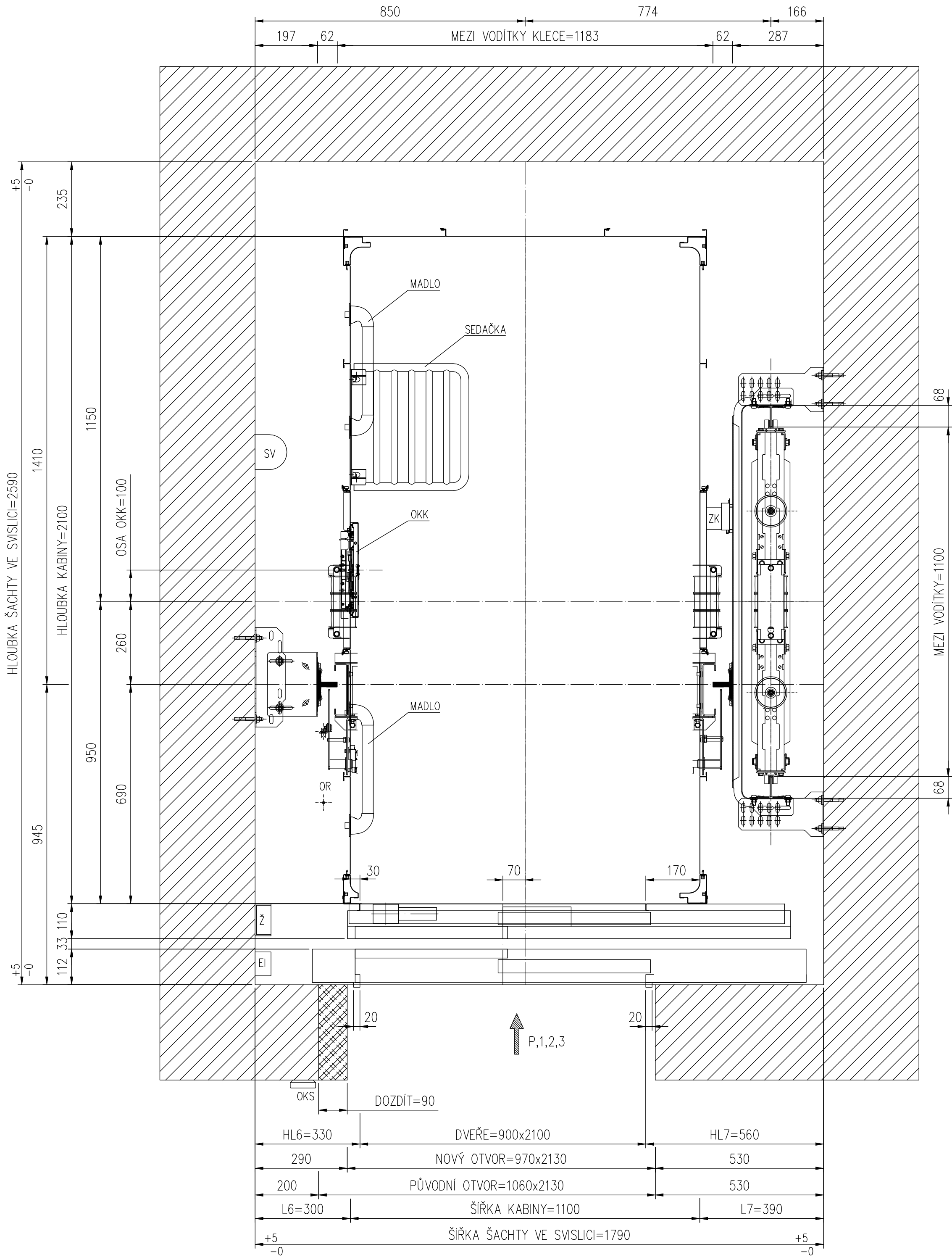


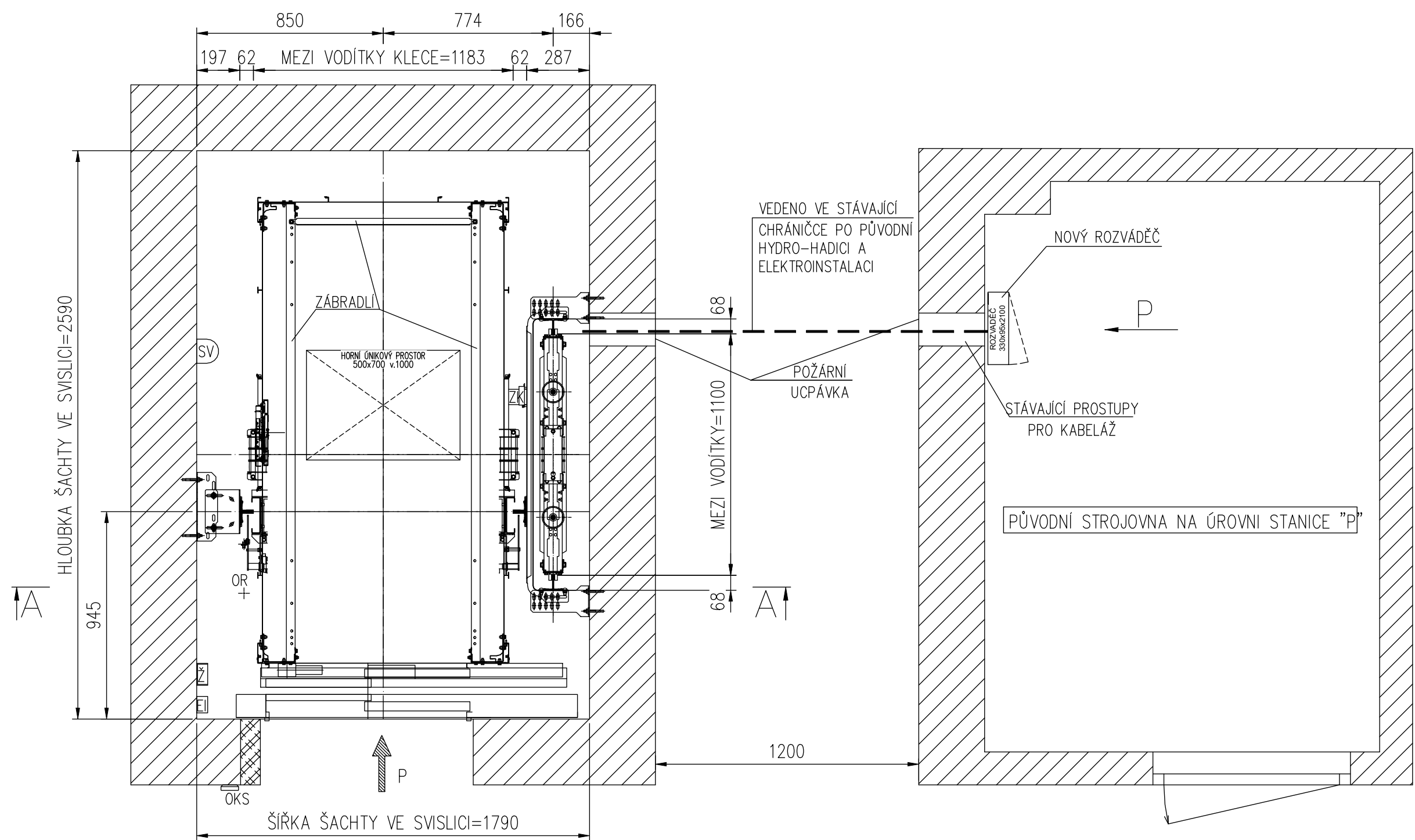
PŮDORYS ŠACHTY

MĚŘITKO 1:10



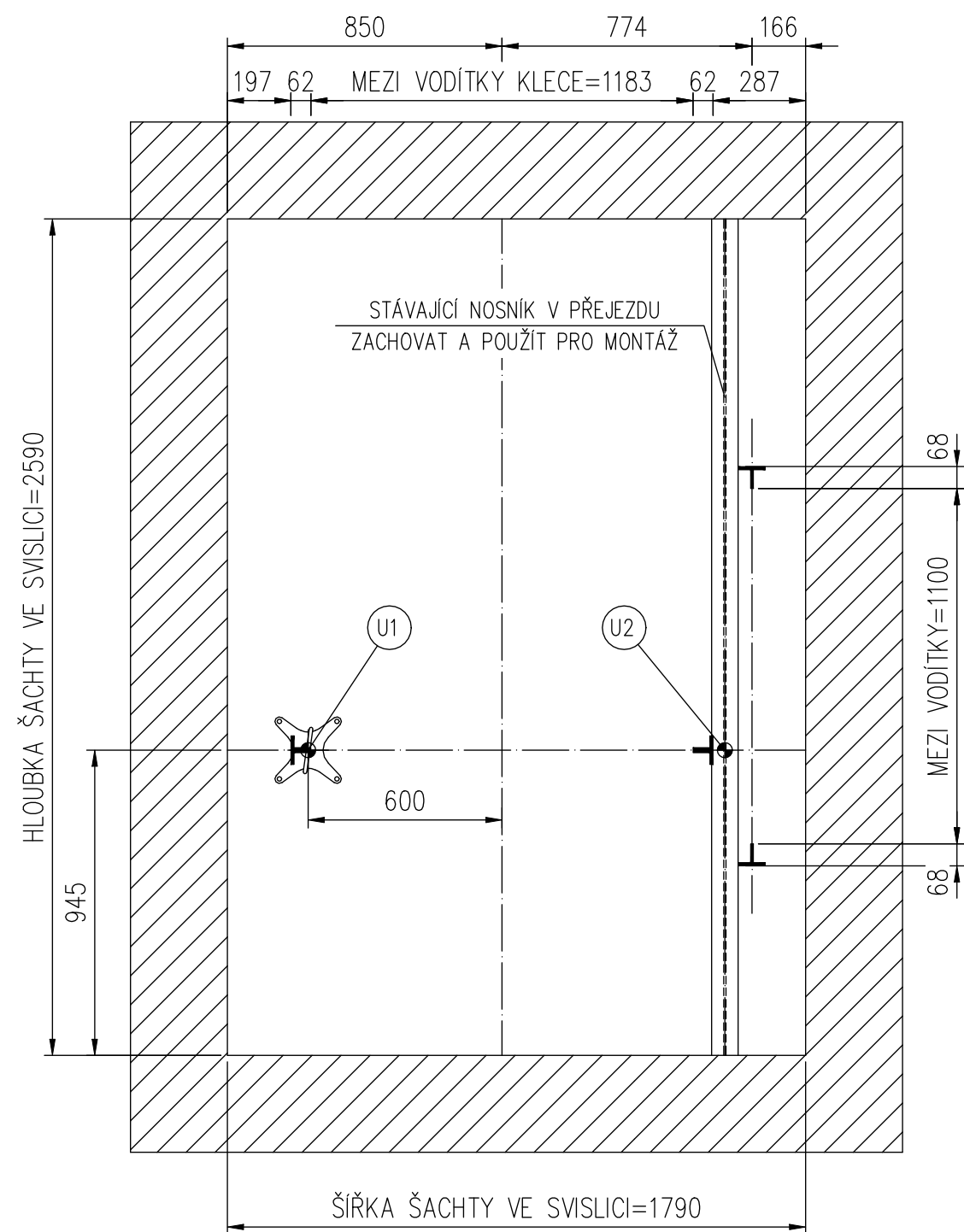
PŮDORYS ŠACHTY V NEJNIŽŠÍ STANICI "P"

MĚŘITKO 1:20



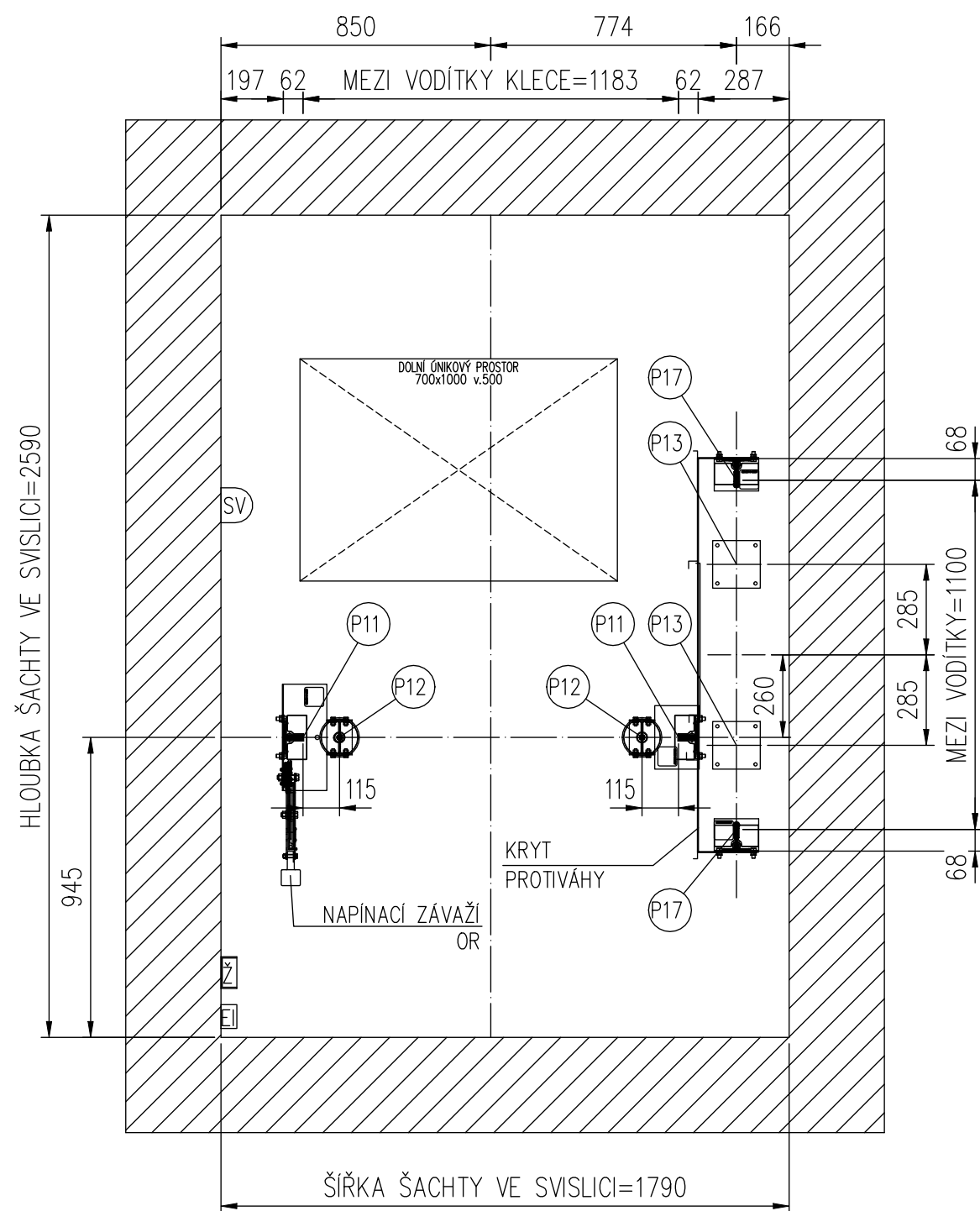
SITUACE MONTÁŽNÍCH NOSNÍKŮ

MĚŘITKO 1:20



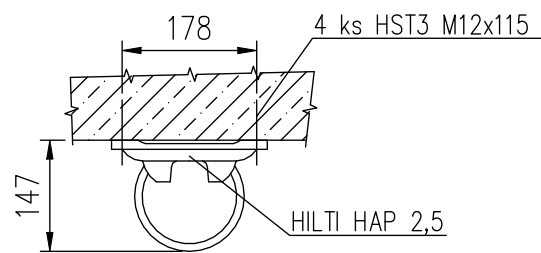
PŮDORYS ŠACHTY V PROHLUBNI

MĚŘITKO 1:20



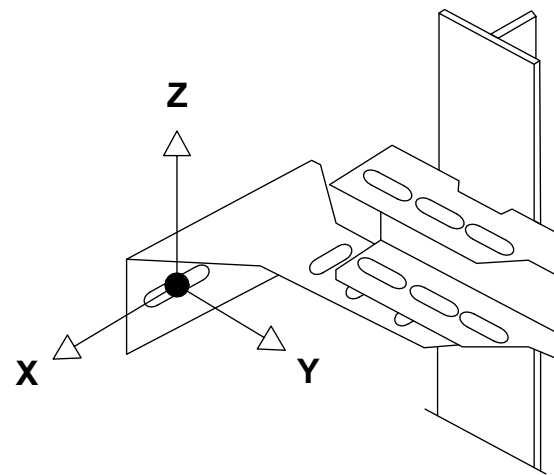
SCHEMA MONTÁŽNÍHO HÁKU

MĚŘITKO 1:10



K PŘÍŠROUBOVÁNÍ NA STROPNÍ DESKU

REAKCE NA JEDEN ŠROUB KOTVENÍ VODÍTEK



POČET OSOB=	13
X=	389,3 N
Y=	2091,8 N
Z=	298 N

POZNÁMKA č.1:

POŽADAVKY NA ŠACHTU:

- OSVĚTLENÍ NÁSTUPIŠTĚ A PŘÍSTUPOVÝCH CEST, min. 50 lx dle ČSN EN 81-20 čl.5.3.7 a OBEČNÉ PLATNÝCH BEZPEČNOSTNÍCH NOREM
- OSVĚTLENÍ PRACOVNÍHO PROSTORU PŘED INSPEKČNÍM PANELEM/ROZVÁDEČEM DLE ČSN EN 81-20 (min. 200 lx) – MĚŘENO NA PODLAŽE
- PRO ZAJIŠTĚNÍ FUNKCE DOROZUMIVACÍHO ZAŘÍZENÍ/ REM/ DISPLEJE EWEV MUSÍ BÝT ZAJIŠTĚN DOSTATEČNĚ KVALITNÍ DATOVÝ SIGNAL (3G / 4G) UVNITŘ ŠACHTY VÝTAHU (NEJHŮŘE –75 dbm).
- 3G = 900 (B8) / 2100 (B1) MHz NEBO 4G = 800 (B20) / 900 (B8) / 1800 (B3) / 1900 (B2) / 2100 (B1) / 2600 (B7) MHz. STANDARDNĚ JSOU V RÁMCI VPN ZHOTOVITELÉ VÝTAHU VYUŽIVÁNY SIM KARTY OD OPERÁTORŮ O2 NEBO T-MOBILE. SIM OD VODAFONE POUŽE NA ZÁKLADĚ ZVLÁŠTNÍHO POŽADAVKU (VYŠŠÍ PROVOZNÍ NÁKLADY).

POŽADAVKY NA ELEKTROINSTALACI:

- REVIZE PŘÍVODU EL. NAPÁJENÍ PRO VÝTAH
- SIGNAL Z EPS BUDOVY. TENTO KABEL MUSÍ BÝT BEZHAŁOGENOVÝ DLE ČSN EN 50266-x-x, KABEL JE-H(SI)...H-Bd 2x2x0,8 mm2 PŘÍVĚST K INSPEKČNÍMU PANELOU/ ROZVÁDEČI VÝTAHU, VOLNÝ KONEC cca. 3m

POZNÁMKA č.2:

POŽADAVKY NA STROJOVNŮU A ŠACHTU:

- VŠECHNY STĚNY MUSÍ BÝT HLADCE OMÍTNUTY A OPATŘENY NÁTĚREM BÍLÉ BARVY, KTERÁ NEPODPOURJE TVORBU PRACHU.
- V PŘÍPADĚ BETONOVÝCH STĚN JE POŽADOVÁNA POUZE (VÝ)MALBA BÍLOU BARVOU, KTERÁ NEPODPOURJE TVORBU PRACHU.
- TRVÁLE OSVĚTLENÍ ŠACHTY DLE ČSN EN 81-20 čl. 5.2.1.4
- OPRAVA ČELNÍ STĚNY PRO ŠACETNÍ DVEŘE – STAVEBNÍ OTVOR DLE DISP. VÝKRESU
- DOKONČENÍ STAVEBNÍHO OTVORU PO MONTÁŽI ŠACETNÍCH DVEŘÍ DLE POKYNŮ VÝROBCE DVEŘÍ, ZAČISTĚNÍ A DOOMITÁNÍ AŽ K DVERNÍM ZÁRUBNÍM A K NADPRAŽÍ, DOTAŽENÍ PODLAHY AŽ K PRAHU ŠACETNÍCH DVEŘÍ
- KOTVENÍ VODÍTEK V ROZTEČÍCH DLE DISPOZIČNÍHO VÝKRESU
- MONTÁŽNÍ LEŠENÍ DLE DISPOZIČNÍHO VÝKRESU. LEŠENÍ ZHOTOVENO DLE PLATNÝCH ČSN. SOUČÁSTI LEŠENÍ OKOPOVÝ PLECH DO VÝŠKY 100mm A DÁLE V PŘÍPADĚ PROPADOVÉ MEZERY VĚŠÍ NEBO ROVNO 250mm BUDE LEŠENÍ VYBAVENO ZABRADLŮM VE DVOU ŘADÁCH VE VÝŠCE 550mm A 1100mm

POŽADAVKY NA FLEKTROINSTALACI:

- BUDE POUŽIT ZE STÁVAJÍCÍHO HLAVNÍHO VYPÍNAČE, POPŘÍPADĚ PŘÍVĚST DO MÍSTA ROZVÁDEČE DLE DISP.VÝKRESU HLAVNÍ PŘÍVOD 1x KABEL 3x400V, 50Hz, VOLNÝ KONEC cca 3m VČETNĚ PLATNÉ REVIZE TOHOTO PŘÍVODU.

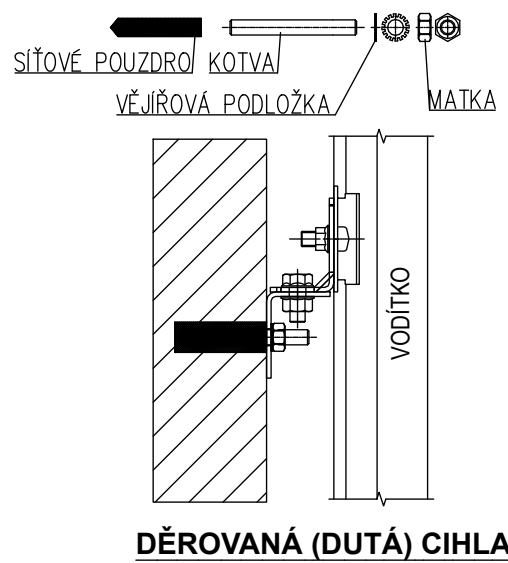
POZNÁMKA:

ROZSAH STAVEBNÍCH PRACÍ A JEJICH PLNĚNÍ SE ŘÍDÍ DLE AKTUÁLNĚ PLATNÉ SOD, ŌDAJE NA VÝKRESU JSOU POUZE NFORMATIVNÍ

SCHEMA KOTVENÍ VODÍTEK-TYP "A"

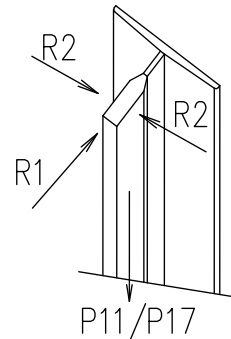
MĚŘITKO 1:5

CHEMICKÁ KOTVA DO SÍTOVÉHO POUZDRA (VELIKOST A DĚKA KOTVY DLE FIM)



LEGENDA:	OKKŌVL. KOMBINACE-KABINA	OR OMEZOVAČ RYCHLOSTI	MIN. INTENZITA OSVĚTLENÍ v [lx]:	VÝĚDE TEPLA: 0,7 [kJ/s]
OKŠŌVL. KOMBINACE-STANICE	Z ŽEBŘÍK	NA PODLAZE STROJOVNŮU	200	
EL. ELEKTRICKÁ INSTALACE	ZK ZÁVĚSNÝ KABEL	NA PODLAZE PŘED ROZVÁDEČEM	50	
PCSŘEVIZNÍ JIZDA V PROHLUBNÍ	LPB BOX PRO MALOU PROHLUBĚN	NA PODLAZE NÁSTUPIŠTĚ:	50	
LOH/NÍZKÁ HLAVA ŠACHTY DLE EN81-21	LPIT NÍZKÁ PROHLUBĚN DLE EN81-21	V ŠACHTĚ:	50	

TECHNICKÁ DATA:	REAKCE v [N]:
NAPĚTÍ: 3 x 230/400V AC; 50 Hz; TN-S	P11: 20500 R1: 96 U1: 15000
PROSTŘEDÍ: NORMÁLNÍ; +5 až +40 °C	P12: 40000 R2: 1663 U2: 15000
PŘÍKON: 7,8 [kW]	P13: 30000 U3: -
JMEN. PROUD: 11,1 [A]	P17: 22500 U4: -
ZAB. PROUD: 15,3 [A]	U5: -
JISTĚNÍ: 20 [A] CHAR. C	U6: -
KAB. DVEŘE: PAX 2TCD 900/2100 CarDoorLock: ANO	U7: -
ŠACH. DVEŘE: PRIMA-P 2TLD 900/2100 SF	U8: -
POŽ. ODOLNOST: BEZ POŽÁRNÍ ODOLNOSTI	
NOSNÉ PROSTR: 3x PLOCHĚ PÁSY	



ZODP. PROJEKTANT		VYPRACOVAL		KATASTR		 Ing. Jakub Burý projekt - konstruace - inženýring Tovačovského 2784/24, 767 01 Kroměříž projekce@bury.cz www.bury.cz	
ING. JAKUB BURÝ		ING. JAKUB BURÝ		KROMĚŘÍŽ			
				P.Č. ST. 153, ST. 152, ST. 149			
INVESTOR: MĚSTO KROMĚŘÍŽ, VELKÉ NÁMĚSTÍ 115/1, 767 01 KROMĚŘÍŽ							
AKCE : DOMOV PRO SENIORY U KAŠNÝ VÝMĚNA VÝTAHŮ V BUDOVÁCH A+B, D							
						DATUM	08/2025
						STUPEŇ	DPS
						ZAK. Č.	2025-06
						MĚŘITKO	1:20, 1:10, 1:5
OBSAH : D.2 - DOKUMENTACE TECHNICKÝCH A TECHNOLOGICKÝCH ZAŘÍZENÍ							
VÝTAH V2 - PŮDORYS ŠACHTY							
						ČAST:	Č. VÝK.
						D.	D.2.3 - 104